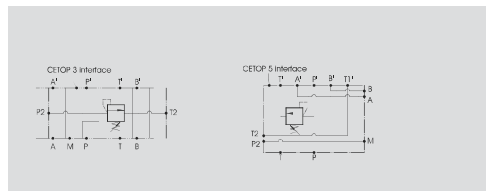




## VALVOLE DI MASSIMA PRESSIONE CON FLANGIATURA CETOP

### TIPO / TYPE VMP CETOP

#### SCHEMA IDRAULICO HYDRAULIC DIAGRAM



### CETOP SUBLIANT WITH RELIEF VALVES

#### IMPIEGO:

Valvola a flangia cetop, tilizzata per limitare la pressione di un circuito idraulico ad un determinato valore di taratura. Al raggiungimento di tale valore la valvola si apre e scarica la pressione in modo che questa non salga oltre il valore di taratura.

#### MATERIALI E CARATTERISTICHE:

Corpo: acciaio zincato o alluminio  
Componenti interni: acciaio temprato termicamente e rettificato  
Guarnizioni: BUNA N standard  
Tenuta: a cono guidato. Trafilamento trascurabile

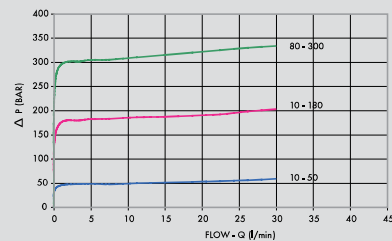
#### MONTAGGIO:

Collegare il ramo del circuito in pressione a P, il ramo di scarico a T, e utilizzo (cilindro o motore sol A e B; montare poi sull'interfaccia le valvole cetop. Gli attacchi P e T sono sdoppiati per comodità di montaggio.

#### A RICHIESTA

- Molle per diversi campi di taratura (vedi tabella)
- Pressioni di taratura specifiche (CODICE/T000 specificando il valore di taratura)

PRESSIONE / PORTATA  
PRESSURE / FLOW



#### USE AND OPERATION:

The relief valve provides overload protection in a fast and accurate way: when it reaches pressure setting, the valve opens allowing pressure relief in order not to exceed this setting.

#### MATERIALS AND FEATURES:

Body: zinc-plated steel  
Internal parts: hardened and ground steel  
Seals: BUNA N standard  
Poppet type: minor leakage.

#### APPLICATIONS:

Connect circuit port with pressure to P and tank port to T. Port P is reversible.

#### ON REQUEST

- different setting range (see the table)
- other setting available (CODE/T000 please specify the desired setting)

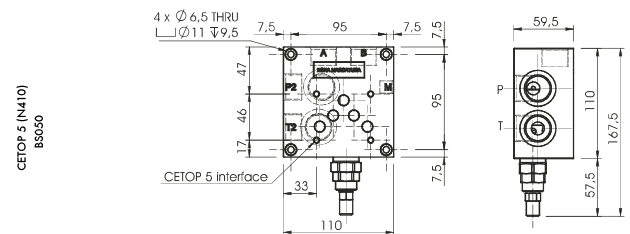
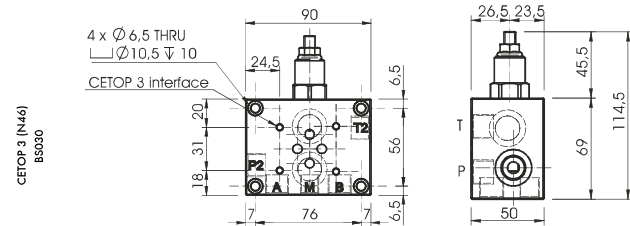
Temperatura olio: 50 °C - Viscosità olio: 30 cSt  
Oil temperature: 50 ° C - Oil viscosity: 30 cSt

CODICE CODE	SIGLA TYPE	PORTATA MAX MAX FLOW	PRESSIONE MAX MAX PRESSURE
----------------	---------------	-------------------------	-------------------------------

<b>BS030</b>	VMP NG6 CETOP 3	40	300
--------------	-----------------	----	-----

<b>BS050</b>	VMP NG10 CETOP 5	100	300
--------------	------------------	-----	-----

PRESSURE RANGE BS030: 10 - 70 BAR, 20 - 220 BAR, 80-300 BAR  
PRESSURE RANGE BS050: 10 - 120 BAR, 50 - 300 BAR



CODICE CODE	SIGLA TYPE	ABPT GAS	M GAS	MAT	PESO/ WEIGHT Kg
----------------	---------------	-------------	----------	-----	-----------------------

<b>BS030</b>	VMP NG6 CETOP 3	G 3/8"	G 1/4"	STEEL	2,062
--------------	-----------------	--------	--------	-------	-------

<b>BS050</b>	VMP NG10 CETOP 5	G 3/4"	G 1/4"	ALU	1,891
--------------	------------------	--------	--------	-----	-------

#### MOLLE STANDARD - STANDARD SPRINGS

campo di taratura Setting range (bar)	Incremento bar per riga Pressure increase (bar/line) Q = l/min	Taratura standard Standard setting (bar)
10 - 50*	7	30
10 - 180 standard	30	90
80 - 300	50	150

#### REGOLAZIONE - ADJUSTMENT

CODICE/V • CODE/V	Volantino • Handknob
CODICE/PP • CODE/PP	Predisposizione alla piombatura • Arranged for sealing cap
CODICE/P • CODE/P	Piombatura • Sealing cap

\*Per tarature inferiori a 70 Bar: Q = 12 l/min \*For setting less than 70 Bar: Q = 12 l/min