

SCHEDA - CARD	PRODOTTO - PRODUCT	SCHEMA - SCHEMA	VUR
G10/C			VALVOLA DI RITEGNO IN LINEA CON OTTURATORE CHECK VALVE - POPPET SERIES

APPLICAZIONE

Sono utilizzate per consentire il passaggio del flusso in un senso ed impedirlo nella direzione opposta.

MONTAGGIO

Collegare la bocca B all'alimentazione e la bocca A all'attuatore.

FUNZIONAMENTO

Il fluido passa libero da B verso A ed è completamente bloccato da A verso B. Possono essere utilizzati come regolatori di flusso unidirezionali a taratura fissa richiedendo foro calibrato.

A RICHIESTA

Zincatura nera - Molle speciali - Foro calibrato - Marcatura personalizzabile.

NOTE COSTRUTTIVE

Corpo in acciaio zincato - Componenti in acciaio trattati termicamente - Non ammette trafilamenti.

APPLICATION

Flow is free in one direction and is blocked in the opposite direction.

INSTALLATION

Connect actuator to port A and pressure flow to port B.

OPERATION

These valves allow flow from port B to port A and block the flow in the opposite direction. They may as well be used as unidirectional flow regulators with fixed setting, by requesting a calibrated hole.

OPTIONAL

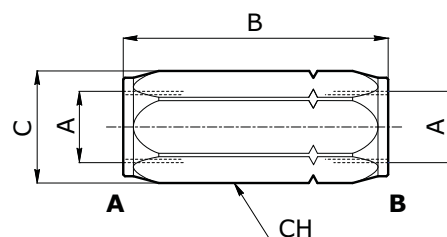
Black zinc plated - Special springs - Calibrated hole - Custom marking.

FEATURES

Zinc plated steel body - Hardened internal components made of steel - No leakage

CARATTERISTICHE - HYDRAULIC FEATURES

Dimensione Dimension	005	01	015	02	03	04	05	06	07
Portata max cono Max Flow Poppet (l/min)	15	30	30	50	90	130	180	250	380
Pressione max Max pressure (bar)	400	400	400	400	350	300	270	250	200

**OPZIONALE - OPTIONAL**

Descrizione Description	Foro calibrato Calibrated hole
Schema Schema	

DIMENSIONI E PESI - EXTERNAL DIMENSIONS AND WEIGHTS

Dimensione - Dimension	A gas	A npt	A sae	B gas	B npt	B sae	C	Ch	Peso - Weight (kg)
005	-	-	7/16-20	-	-	60	21	19	-
01	1/4	1/4	-	58	60	-	21	19	0.10
015	-	-	9/16-18	-	-	60	21	19	0.10
02	3/8	3/8	3/4-16	62	69	69	27	24	0.18
03	1/2	1/2	7/8-14	71	79	79	33	30	0.31
04	3/4	3/4	1 1/16-12	83	94	94	40	36	0.56
05	1	1	1 5/16-12	106	106	106	59	45	0.91
06	1 1/4	1 1/4	1 5/8-12	127	127	127	63	55	1.48
07	1 1/2	1 1/2	1 7/8-12	138	138	138	74	65	2.37

CODICE ORDINAZIONE - ORDERING CODE**VUR**

Dimensione - Dimension			
Tipo-Type	GAS	NPT	SAE
005	-	-	7/16-20
01	1/4	1/4	-
015	-	-	9/16-18
02	3/8	3/8	3/4-16
03	1/2	1/2	7/8-14
04	3/4	3/4	1 1/16-12
05	1	1	1 5/16-12
06	1 1/4	1 1/4	1 5/8-12
07	1 1/2	1 1/2	1 7/8-12

**Tenuta
Type**

C	Cono Poppet type
----------	---------------------

**Tipo Filetto
Port type**

	GAS
N	NPT
S	SAE

**Molla (bar)
Spring (bar)**

	0.5
4	4
8	8

**Foro calibrato
Calibrated hole**

	senza foro without hole
FO	con foro (*) with hole (*)

(*) = indicare diametro foro
(*) = specify hole diameter

ESEMPIO ORDINAZIONE - ORDERING CODE EXAMPLE

VUR 02 C N	VUR - Dimensione 02 - Filetto 3/8 NPT - Tenuta con otturatore - Molla 0,5 bar / VUR - 02 Dimension - 3/8 NPT Port thread - Poppet type - 0,5 bar spring set
-------------------	---